

# Zigbee 2.4GHz 各国電波法認証



UL Japan Inc.

WiSE Japan

<http://www.ul.com/japan/jpn/pages/services/emc/>

## Zigbee 2.4GHzとは？

- 周波数範囲 2405MHz～2480Mz
- チャンネル 11ch ～26ch 計16ch
- 変調方式 O-QPSK (OFFSET QPSK)

## 電波法とは？

- 各国、各地域において、無線方式の電気通信機器に義務づけられている認証
- 多くの国、地域で独自の認証制度を制定（機器が法規上の要件を満足していることの試験・確認）
- 最終的には関連する当局の認証が必要

# 電波法取得の流れ



# 電波法取得の流れ

試験

申請

認証

法規上の特性確認試験  
制度的に3つの方法がある

- ① 日本での試験 日本、北米、欧州
- ② 申請国現地試験 中国、韓国、台湾
- ③ FCC、R&TTEレポート受入 ロシア

# 電波法取得の流れ

試験

申請

認証

関連する当局へ次の資料を提出

- 申請書
- 仕様書
- 回路図
- 写真
- 試験結果レポート

## 電波法取得の流れ



当局、もしくは 指定された認証機関などにおいて、法規に合致すると認められた場合、認可証などの発行となる。

□ 日本：登録証明機関

□ 米国：FCC、TCB

など

# 上市

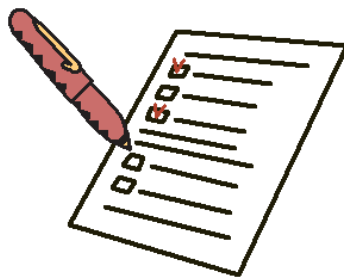
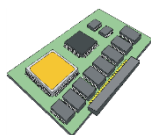
無線搭載製品の上市のために必要な法規に  
たいして、認可証を取得し、ラベル表記など必  
要な処理をすることによって、市場への流通  
は可能となります。

試験

申請

認証

上市





日本：総務省 

試験

申請

認証

## 免許不要局の特定無線設備 証明規則第2条第1項第19

- 占有周波数帯幅
- 空中線電力
- スプリアス発射の強度
- 副次的に発する電波等の限度
- 周波数の偏差
- 空中線利得
- 拡散帯域幅

## 日本：総務省

試験

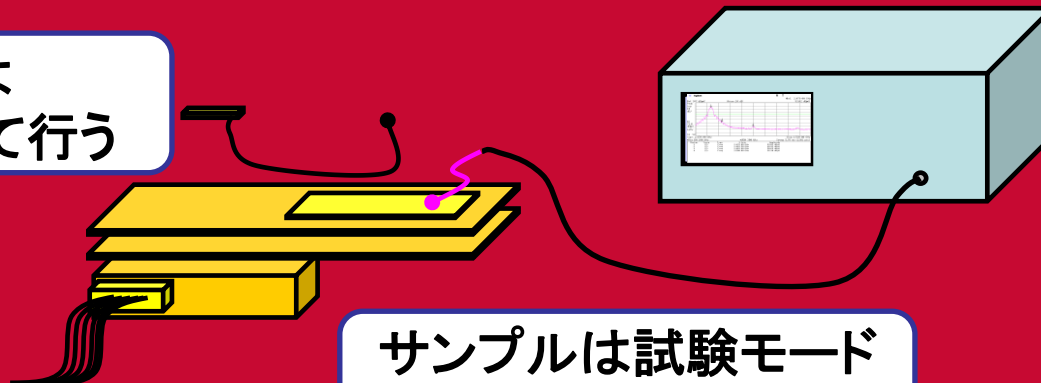
申請

認証

### 試験セットアップ

□ アンテナ端子からの出力測定を実施

基本的には  
アンテナを外して行う



サンプルは試験モード  
の設定が必要

## 日本：総務省

試験

申請

認証

### □ 技術基準適合証明

・技術基準適合証明申込書 ・工事設計書 ・取扱説明書 ・特性試験結果資料 ・写真(部品の配置および外観を示す写真又は図)

### □ 工事設計認証

・工事設計認証申込書 ・工事設計書 ・量産品の同一性の確認方法書 ・取扱説明書 ・申込設備 ・特性試験結果資料 ・写真(部品の配置および外観を示す写真または図)

## 日本：総務省

試験

申請

認証

登録証明機関にて

- 技術基準適合証明
  - 工事設計認証
- 証明ラベル貼付

-  R007ABUL0001

## 北米: FCC/IC



試験

申請

認証

### CFR47 FCC15.247 / RSS Gen、RSS 210

- 6dB Bandwidth
- Conducted output power
- Conducted power spectral density
- Spurious
- Antenna Gain



## 北米: FCC/IC



試験

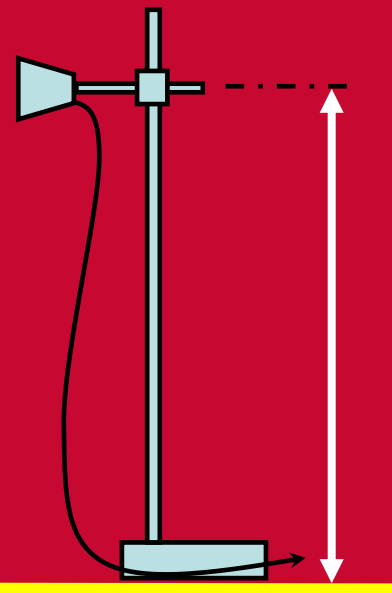
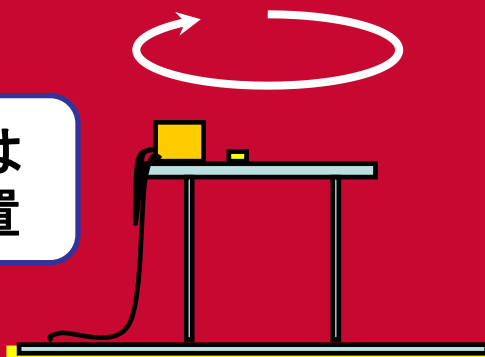
申請

認証

### 試験セットアップは3通り

- アンテナ端子からの出力測定
- 筐体放射
- AC雑端

サンプルは  
3方向設置



## 北米:FCC/IC



試験

申請

認証

### 資料

- ・ Form 731
- ・ 委任状
- ・ カバーレター
- ・ ブロック図
- ・ 内部写真
- ・ 外部写真
- ・ IDラベル / ラベル情報
- ・ 動作説明
- ・ RF曝露情報
- ・ 回路図
- ・ パーツリスト
- ・ 試験レポート
- ・ 試験セットアップ写真
- ・ ユーザーマニュアル/取付マニュアル

## 北米: FCC/IC

試験

申請

認証

TCB/FCBより認可証発行

- FCC ID XXXYYYYYYY
- IC: XXXXXX-YYYYYYYYYYYY



# 欧州: EU/EFTA



Zigbee 2.4GHz

試験

自己宣言

## R&TTE指令

- EN 300328
- EN 301489-1,17
- EN 60950



# 欧州: EU/EFTA



Zigbee 2.4GHz

試験

自己宣言

自己宣言書

CE MARK



# アジア：中国/韓国/台湾

試験

申請

認証

現地にサンプルを送付  
適用規格

- 中国 = 信部無[2002]353号:
- 韓国 = LP0002
- 台湾 = 無線設備規則  
第98条 特定小電力無線設備Article5/7



# アジア：中国/韓国/台湾

試験

申請

認証

申請のための資料各種必要となります。

- 中国 = 期間=3ヶ月程度
- 韓国 = 期間=2ヶ月程度
- 台湾 = 期間=2ヶ月程度

# アジア：中国/韓国/台湾

試験

申請

認証

中国

State Radio Regulatory Commission (SRRC)

韓国

Korea Communications Commission Republic of Korea (KCC)

台湾

National Communications Commission (NCC)



## 各国電波法認証

	認証	管理当局	現地代表	表記	試験
日本	必要	MIC	不要	有	UL Japan可
アメリカ	必要	FCC	不要	有	UL Japan可
カナダ	必要	IC	要	有	UL Japan可
EU+EFTA 加盟国	自己宣言	R&TTE指令	要 EU域内	有	UL Japan可
中国	必要	SRRC	要	有	現地試験
韓国	必要	KCC	不要	有	現地試験
台湾	必要	NCC	要	有	現地試験
ブラジル	必要	ANATEL	要	有	現地試験
ロシア	必要	Minsvyaz	要	無	R&TTE適用可



**申請期間に留意が必要**



# UL Japan

## EMC測定から 無線装置の測定、認証へ



各種サービス

- ・AV機器
- ・自動車EMC
- ・無線機器
- ・医療機器
- ・認可取得



SAR/HAC



240GHz



携帯通信



# UL Japan

日本最大級の第三者試験、認証機関機関

- ・ 日本国内 3か所の試験所 神奈川&三重
- 世界100カ国以上の認証実績





御清聴

ありがとうございました。

